



Poner acción a la inspiración

Informe de Sostenibilidad Corporativa 2011

steelcase inc

Introducción

Negocio es una empresa en beneficio de las personas. Este deseo de descubrir la promesa humana está profundamente arraigado en el ADN de Steelcase. Nuestra compañía ha sido guiada durante una trayectoria de cerca de 100 años de historia y continúa inspirándonos en los tiempos difíciles de hoy.

A través de un buen trabajo, el mundo se convierte en un lugar mejor. La historia está llena de ejemplos de evoluciones radicales promovidas por los objetivos de los negocios, mejoras de los niveles del ser humano. Alineando los objetivos de las personas, Planetaa y beneficio, se crean soluciones que tienen sentido, y hacen una diferencia positiva.

Este informe documenta y proporciona ejemplos de nuestro progreso durante el año pasado, como hemos continuado reinventando y cambiando nuestros procesos, productos y métodos para cumplir nuestros retos de hoy e identificar oportunidades futuras. Comprender la química de nuestros productos, sus impactos durante el ciclo de vida y los modos en que pueden ser reciclados y reutilizados da prueba de nuestros esfuerzos en el desarrollo del producto.

Nuestro trabajo en sostenibilidad se combina con nuestro enfoque estratégico de innovación y proporciona información detallada sobre las oportunidades para mejorar lo que hacemos.

La inspiración, dedicación y compromiso de nuestros empleados, socios y clientes combinados con nuestra estrategia, me da una gran confianza en nuestra habilidad para operar eficazmente e innovarnos para entregar un mayor valor a nuestros clientes, nuestros accionistas y comunidades en todo el mundo.

La Sostenibilidad es todo sobre construir un fuerte futuro para el Planetaa, sus instituciones y su gente.

No hay que pararse.

Nos sentimos inspirados por su viaje y le damos las gracias por su interés en el nuestro.



Jim Hackett
Presidente y CEO.

Sumario

Investigación Sostenible	Informe Sostenible
Impulso positivo 2	Hacer progreso transparente 14
Productos Sostenibles	Instalaciones Sostenibles
Más allá del límite de todo 4	Huella más pequeña, espacios de trabajo más difíciles 16
Proveedores Sostenibles	Disposición Sostenible
Un nuevo modelo para hacer más 6	Generar mayor impacto con menor impacto 12
Producción Sostenible	Educación Sostenible
La eficiencia es verde 8	"Saber-hacer" por ahora 20
Embalaje Sostenible	Comunidades Sostenibles
Siguiente naturaleza de plomo 10	Más allá de la filantropía 22
Asociación de Sostenibilidad	Métrica Ambiental Global 24
Creación del valor compartido 12	

La Sostenibilidad progresa a una persona a la vez, una idea a la vez. Colaborando y compartiendo nuestros éxitos y fallos, conseguimos más juntos que lo que cualquiera de nosotros pueda hacerlo solo. Trabajando juntos, nuestras esferas de influencia se superponen y se extienden.

Personas, Planeta y beneficios. Las palabras son solo un punto de partida. Hay trabajo que hacer en cada frente. Las acciones cumplen nuestras aspiraciones en nuestra vida y la hacen importante.

Durante casi 100 años, Steelcase ha adoptado los cables de conexión entre nuestras decisiones, nuestra gente y nuestra capacidad para construir un negocio sostenible. Con el espíritu de un intercambio continuo, presentamos este informe para documentar nuestro progreso actual y compromisos, y también para compartir historias que, a través de los ojos de nuestra gente, esperamos traerán el trabajo de nuestra compañía a la vida.

El Progreso se produce gracias a las personas. Personas como tú. Historias como éstas.

Rogamos visiten www.steelcase.com/gri para leer más sobre nuestra actuación en sostenibilidad y responsabilidad corporativa con el Global Reporting Initiative (GRI). (Iniciativa de Informes Globales).

INVESTIGACIÓN SOSTENIBLE

Impulso positivo

Planeta

Construir sólo consume la energía que produce

Personas

Da a ocupantes control de su entorno para ofrecer un rendimiento positivo de construcción

Beneficio

Reduce los costes de energía muy sensiblemente; logra un rápido retorno de la inversión

Como la primera del mundo a gran escala, la construcción comercial de energía positiva, un nuevo lugar de trabajo para 1.200 personas fuera de París está consiguiendo gran atención. Diseñado por Ion Enescu de "Atelier 2M Architects" como un proyecto para el desarrollador inmobiliario Bouygues Immobilier, pone nuevas ideas y teorías sobre la gestión de energía para trabajar, e ilustra una nueva generación de oficinas comerciales.

Catherine fue capaz de posicionar a los usuarios a la vanguardia de la planificación de este edificio de energía positiva como parte de la coalición de 10 empresas, el Consorcio de Energía Positiva. Reunió la investigación y las mejoras ideas de expertos de una amplia gama de compañías líderes incluyendo Intel, Siemens, Philips y otras líderes a nivel mundial y compañías francesas que están especializadas en aspectos del diseño de edificios de oficinas y operaciones.

Basándose en fuentes de energía renovables, los edificios de energía positiva produce más energía de la que consumen. Conseguir este "status" requiere un equilibrio delicado: un control estricto de la cantidad de energía

utilizada para operar en el edificio e incrementando su capacidad de producir energía mientras se minimizan las emisiones de carbono. Se trata también de la arquitectura de equilibrio, la automatización y el comportamiento humano – es decir, reconociendo que un edificio no puede hacerlo solo.

"El consorcio fue una oportunidad única para contribuir centrado en la investigación y conocimientos del usuario Steelcase. También pudimos compartir y aprender acerca de las oportunidades emergentes en los límites de nuestra industria y comprender lo que realmente se necesita para crear un edificio de energía positiva.

La participación total de Steelcase fue especialmente importante, dice Catherine, porque los comportamientos de los ocupantes impactan el 30% del uso de energía. "Las personas son muy importantes para lograr un rendimiento óptimo de la construcción." Un enfoque de la gestión del cambio es necesaria para la creación de compra del usuario y mantener los nuevos comportamientos en el tiempo.

"El diseño correcto puede conllevar comportamientos correctos. Por ejemplo, reducir el espacio sin dar a

los usuarios el control de su confort es contraproducente. O bien, automatizando completamente el consumo de energía sin dar a los ocupantes el control de su entorno no ofrecerá un rendimiento positivo de construcción."

Con los edificios de hoy en día representando más de un 40% del total del consumo de energía, hay nuevas normas y reglamentos para edificios energéticamente eficientes de todo el mundo.

"Edificios de energía positiva estarán en la agenda de todo el mundo muy pronto. Para ayudar a los clientes a conseguir sus futuros objetivos, es imprescindible tener en cuenta los conocimientos sistemáticos y la colaboración entre profesionales de la industria, investigadores académicos y usuarios finales para estudiar el problema desde una perspectiva de 360 grados."



"Las personas son muy importantes para lograr el rendimiento óptimo de la construcción."

Catherine Gall
Directora, Investigación de Futuros Espacios de Trabajo – París, Francia
Steelcase Inc.



“El impacto es virtualmente cada puesto de trabajo, cada sala de conferencias y cada espacio de colaboración donde proporcionamos productos.”

Jeff Bradley
Category Product Manager
Steelcase Group

PRODUCTOS SOSTENIBLES

Más allá del borde de todo

Planeta

Estimula el uso de alternativas, materiales sostenibles

Personas

Elimina la exposición a materiales que intervienen en la producción y que están a disposición

Beneficio

Proporcionar clientes con mayor valor para una misma inversión

Se puede encontrar Polivinilo clorido (PVC) en cientos de productos incluyendo muchos en la construcción de edificios, remodelaciones e industrias electrónicas y ciertamente en muchas piezas de mobiliario de oficina – superficies de trabajo, compartimentos, componentes eléctricos, pasacables, topes, divisores del espacio.

Podría bien ser el material sintético más penetrante en el mundo de hoy. Más recientemente, sin embargo, se ha convertido en el centro del medio ambiente mundial. Un creciente cuerpo de evidencia científica apunta a los posibles efectos a largo plazo sobre la salud humana y el medio ambiente del PVC durante su fabricación y eliminación.

En 2006, Steelcase voluntariamente se comprometió como objetivo eliminar el PVC de nuestros productos como parte de un compromiso mayor para identificar y eliminar sustancias que pueden amenazar a la salud humana y medioambiental. Comenzando en el verano de 2009, comenzó la eliminación de PVC de bandas de borde de superficie de trabajo y su sustitución por una alternativa libre de PVC.

Cuando Jeff se sumergió en el proyecto de cantos, el esfuerzo de la compañía para cumplir con su compromiso de estar libres de PVC ya estaba en marcha. Pero eso no significa que es fácil de hacer. Frecuentemente, hacer progresos significa recoger el trabajo de otros y llevarlo al nivel siguiente, teniendo cuidado de no rendirse o conformarse con ser “suficientemente bueno”.

“Al principio, no entendí completamente el alcance. Mi cabeza estaba centrada en eliminar el PVC de las superficies de trabajo, pero pronto aprendí la omnipresencia de PVC. El impacto está virtualmente en cada puesto de trabajo, cada sala de conferencias y cada espacio de colaboración donde proporcionamos los productos. Su alcance es amplio.”

Como resultado del esfuerzo del equipo, Steelcase está ahora libre de PVC en cantos de serie en 12 líneas de producto, utilizando un material de poliolefina, mezcla patentada para sustituir al PVC. Este material ha sido aprobado por McDonough Braungart Design Chemistry (MBDC) para el uso en productos “Cradle to Cradle” CM certificados de plata. Steelcase ahora lidera la industria con ofertas exentas de PVC en Norteamérica y Europa.

“PVC puede parecer sólo como un pequeño detalle fácil de cambiar, pero en realidad, requiere un esfuerzo muy importante en el desarrollo del producto.”

Meses de cuidadosas pruebas de durabilidad, de coincidencia de colores, aseguró que el nuevo material cumple exactamente con los estándares exigidos y es igual o mejor que los bordes de PVC que sustituyó. Después, la maquinaria en dos plantas separadas por miles de kilómetros se ha normalizado para los nuevos materiales y procesos. Por otra parte, la mejora tenía que ser neutral en el precio para los clientes.

“Trabajando en el proyecto PVC, he llegado a comprender que mi impacto va más allá, lo que hago para la sostenibilidad en casa como una persona. Desde una perspectiva de una organización, lo que hacemos no es sólo una pequeña pieza de rompecabezas. A causa de nuestra envergadura, la escala de nuestra cadena de suministro y el volumen de productos que fabricamos, nos hace una pieza grande del rompecabezas. Nos sentimos bien al saber que estamos haciendo lo correcto.”

PROVEEDORES SOSTENIBLES

Un nuevo modelo para hacer más

Planeta

Producción de baja energía utilizando materiales naturales

Personas

Apoya el arte indígena y la artesanía tradicional

Beneficio

Ofrece la oportunidad económica a las familias de Kenia

A veces el cambio de conducción en un mundo interconectado significa forjar nuevos eslabones en la cadena de suministro.

El grupo Turnstone de Steelcase decidió hacer precisamente eso, pilotar un modelo alternativo de acercar el arte indígena único y la artesanía tradicional en la cartera y, al mismo tiempo, generar ingresos para las personas que trabajan para construir una vida mejor.

“Nos preguntamos ¿Cómo podemos mirar la sostenibilidad de un nuevo modo holístico?” dice Charlie. “Por lo general, el modelo de cadena de suministro para una gran compañía como Steelcase se basa en relaciones a largo plazo, de alto volumen, homogeneidad garantizada y fiabilidad absoluta. Virtualmente ningún riesgo.”

Mientras ese modelo existe, permanecerá en el lugar por muchos motivos, Charlie dice que el equipo de Turnstone también vio la oportunidad de ser experimental.

“Nosotros quisimos tratar algo nuevo que beneficiara a las personas con necesidad y dar a nuestros clientes algo único, algo especial. Decidimos correr un riesgo y encontrar un nuevo tipo de proveedor, y entonces desarrollar el producto en torno

a ello.”

La primera incursión de Turnstone utilizando este nuevo modelo resultó en una relación con una compañía llamada 2fysh. Facilitando el diseño, producción y distribución de textiles, prendas de vestir y artesanías, 2fysh proporciona ingresos y habilidades para sustentar la vida para cientos de personas en Kenia, donde el desempleo generalmente oscila alrededor del 50%.

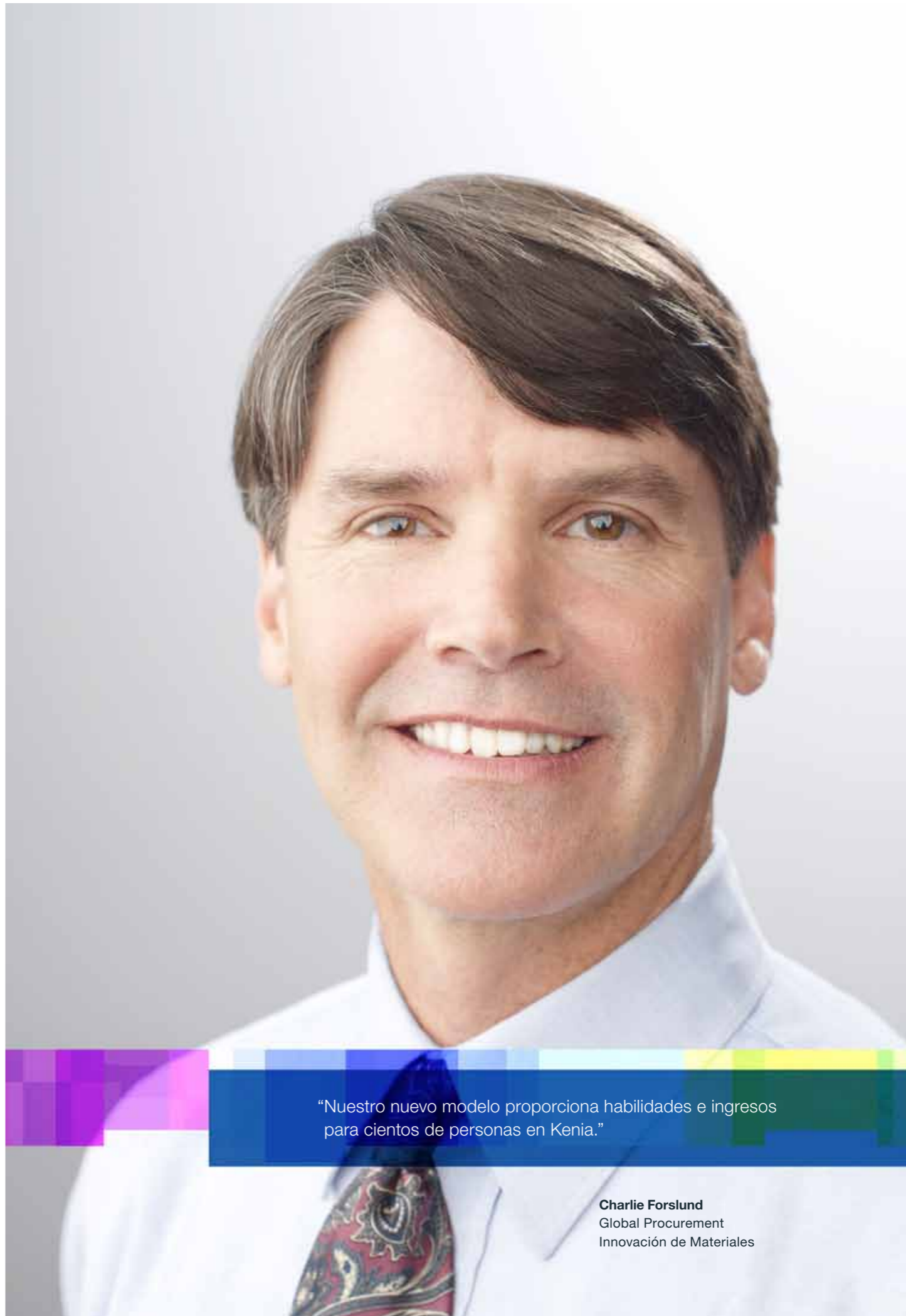
Como proveedor, 2fysh trabajó con el equipo de Turnstone para desarrollar fundas para Alight Round y otomanas Campfire. Cada una es a mano y cosida por mujeres solteras y viudas. Estas mujeres son especialmente marginadas en la sociedad keniana. Además de un salario digno fuerte, 2fysh paga bono por desempeño. Con un ingreso estable, estas mujeres logran efectos, la dignidad y la autoestima.

Las fundas “unen variaciones y singularidad” dice Charlie. “No hay dos exactamente iguales. Los colores y diseños no han sido filtrados a través de la industria de mobiliario contract, por lo que nuestros clientes obtienen auténticas paletas regionales y los patrones.”

Las fundas debutaron en el TED de cuatro días de conferencias en 2010 en Long Beach, California, y ha estado recibiendo atención favorable de los clientes desde entonces. Son claramente atractivas, fáciles de transportar y de instalar, e incluyen una etiqueta colgante que cuenta la historia de una Kenia única e inspiradora.

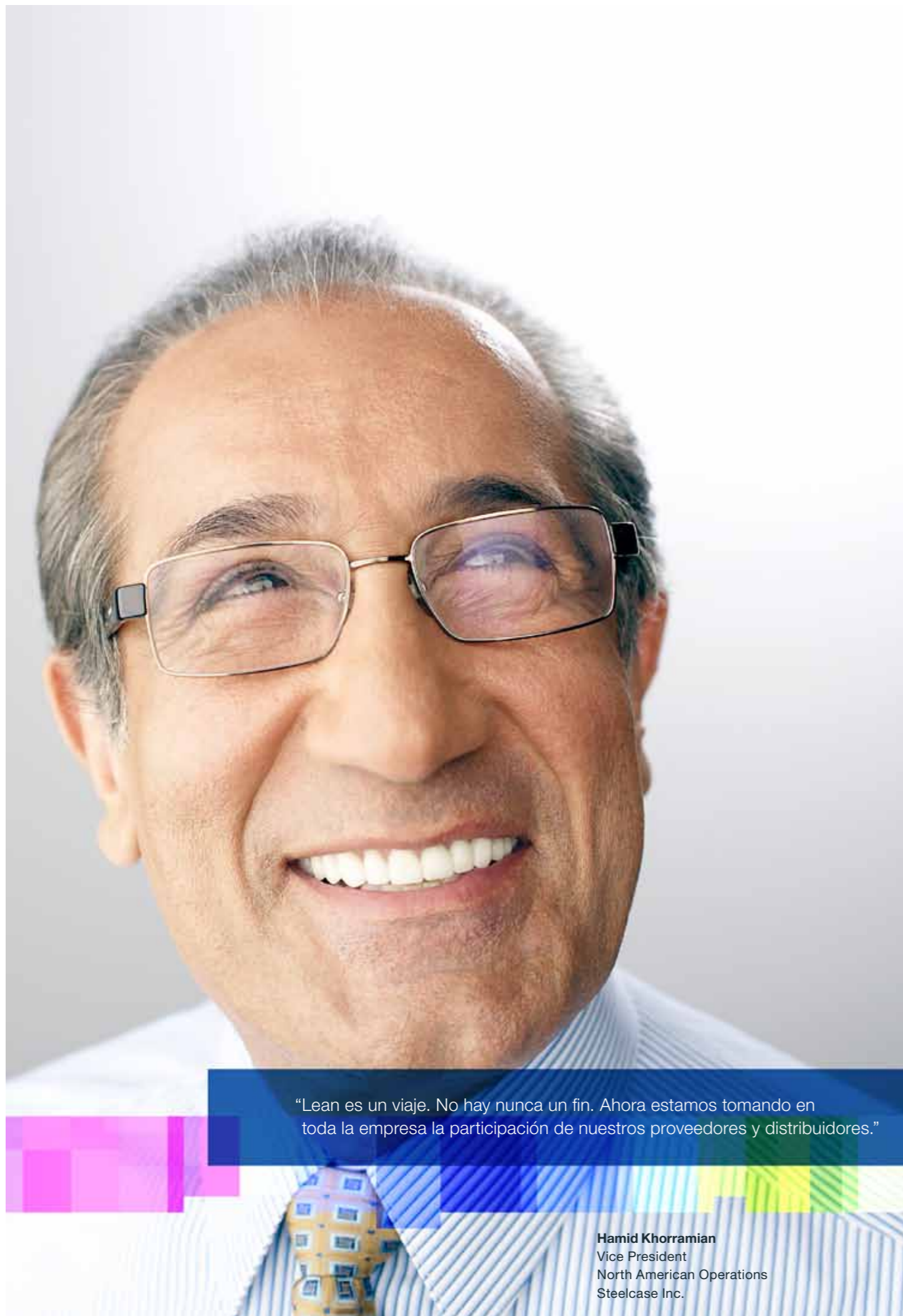
“Nuestro nuevo modelo proporciona habilidades e ingresos para cientos de personas en Kenia. Es un método muy simple, pero no simplista. De alguna manera el modelo es más importante que el objeto. Nos permite hacer más.”

A través de la experimentación con 2fysh, Charlie dice “estamos abriendo la puerta a más oportunidades como ésta para ir fuera de nuestra red actual, para ampliar nuestra base de suministro y apoyar a las personas que lo necesitan – ya sea en África, América del Norte, Latino-América o en cualquier otro lugar del mundo.”



“Nuestro nuevo modelo proporciona habilidades e ingresos para cientos de personas en Kenia.”

Charlie Forslund
Global Procurement
Innovación de Materiales



“Lean es un viaje. No hay nunca un fin. Ahora estamos tomando en toda la empresa la participación de nuestros proveedores y distribuidores.”

Hamid Khorramian
Vice President
North American Operations
Steelcase Inc.

PRODUCCIÓN SOSTENIBLE

La eficiencia es verde

Planeta

Preserva la energía y los recursos naturales

Personas

Construye una cultura de sostenibilidad

Beneficio

Reduce material y el uso de energía

“La eficiencia productiva significa operar de una manera ambientalmente sostenible. Esta filosofía en principio nos guía y ayuda a estimular un sentido de urgencia creativo y competitivo con nuestros empleados. Nos esforzamos por mejorar en todos los aspectos de nuestras operaciones utilizando el pensamiento “eficiencia y verde” para reducir y eliminar los excesos de las corrientes de nuestro valor.”

En 2006, el equipo de operaciones ayudó a crear planes de acción para reducir la huella medioambiental de Steelcase en un 25% en 2012, año del cien aniversario de la compañía. Eso ha significado una cuidadosa vigilancia sobre las emisiones, el consumo de agua, uso de la energía y los residuos. Gracias a la “green valuestream mapping” que analiza las entradas y salidas, auditorías semanales de energía y otras medidas, la compañía está realizando bien un seguimiento para todos los objetivos. Desde 2001 hasta 2010 (la presentación de informes de la mayor parte del año en curso) que han reducido globalmente COV en un 95%, las emisiones de gases de efecto invernadero en un 60%, consumo de agua en un 73% y residuos en un 80%. El progreso en cada categoría

aumentó en casi un 200%, después de que los objetivos del aniversario fueran establecidos, un testimonio para poder fijar las aspiraciones que proporcionan un sentido de urgencia y se extienden más allá de las capacidades de una organización establecida.

Hamid y su equipo ya están enfocando más allá del objetivo 2012.

“Lean es un viaje. No hay nunca un fin. Hace dos o tres años, toda nuestra atención estuvo centrada en el interior. Ahora lo estamos llevando en toda la empresa con la participación de nuestros proveedores y distribuidores. Estamos mirando la cadena de valor completa con un conjunto diferente de objetivos centrados en el flujo de materiales y transporte. Cada vez que se trasladan los materiales, se necesita energía. Estamos tratando de que al ayudar a reducir nuestra red sea más eficiente y mejor vinculado.”

Los retos no son una carga fácil para Hamid y el equipo de operaciones. Ellos prefieren verlos como oportunidades. Las mejores prácticas de evaluación comparativa e inspirar a otros a contribuir con ideas, se ha convertido en una forma de vida. Si se hace bien, “lean”

puede significar que el ahorro económico y medioambiental son compatibles. Establecer objetivos y permitir a los empleados resolver los detalles y los mejores enfoques crean resultados extremadamente positivos.

“Se está convirtiendo en parte de nuestra cultura, no sólo por razones económicas, sino porque todos nos beneficiamos de ella.” Ha observado que las actitudes cambian rápidamente como los empleados han llegado a comprender todas las implicaciones de la inclinación.

“Usted se sorprenderá de lo que se descubre cada vez que miras más allá de la reducción de costos.”

EMBALAJE SOSTENIBLE

Seguir la naturaleza

Planeta

Usos de los cultivos agrícolas por productos como materia prima, mientras ahorrar energía y reducir emisiones de carbono

Personas

Genera puestos de trabajo regional y establece una nueva fuente de ingresos para los agricultores

Beneficio

Crea estímulo económico regional en regiones agrícolas

¿Quién lo habría pensado? Las mejoras del embalaje ahora representan unas de las más grandes oportunidades para el avance de la sostenibilidad, así como una de las más innovadoras.

No fue siempre de esa forma, dice Dennis, y está orgulloso del progreso.

“Desarrollando una estrategia sólida, hemos llevado al embalaje de ser una idea de último momento fragmentada, a una parte clave del proceso de desarrollo de productos”.

La estrategia general consiste en tres frentes: reducir o eliminar los embalajes, siempre que sea posible, para diseñar o rediseñar productos para una eficiencia óptima del embalaje y para sustituir los embalajes tradicionales, con mejor rendimiento de materiales sostenibles.

Por ejemplo, hemos estado embarcando productos parcialmente montados durante años. En Europa el 60% de los productos de sillería son embarcados utilizando el “eco-smart” como solución de embalaje. Un gran avance fue el uso de embalajes “EcoCradle”. Una alternativa revolucionaria al poliestireno y otros sintéticos, ha crecido el no fabricarlo. Echando raíces se unen a hongos y transforman los subproductos agrícolas, tales como las cáscaras de

semilla de algodón en los componentes del embalaje. El proceso utiliza tan solo una décima parte de la energía necesaria para la fabricación de embalajes sintéticos tradicionales. Lo que es más, es totalmente biodegradable, devolviendo los nutrientes al suelo dentro de 30 – 45 días.

Desarrollado y patentado por dos jóvenes emprendedores que fundaron una compañía llamada “Ecovative” en Green Island, N.Y., EcoCradle es justo un ejemplo de los cambios que se están haciendo.

Como uno de los primeros en adoptar a gran escala “EcoCradle” para su comercialización, Steelcase es la primera en la industria de mobiliario de oficina con este embalaje innovador, actualmente a la venta en divisas RTA (listos para armar) casegoods y las pruebas están en marcha en otros productos de Steelcase y sus aplicaciones. La historia de “EcoCradle” muestra el efecto onda que los esfuerzos de sostenibilidad pueden tener. Dennis primeramente tuvo conocimiento de ello por un e-mail. Su interés se despertó y tomó la iniciativa de hacer una llamada telefónica de exploración a la empresa.

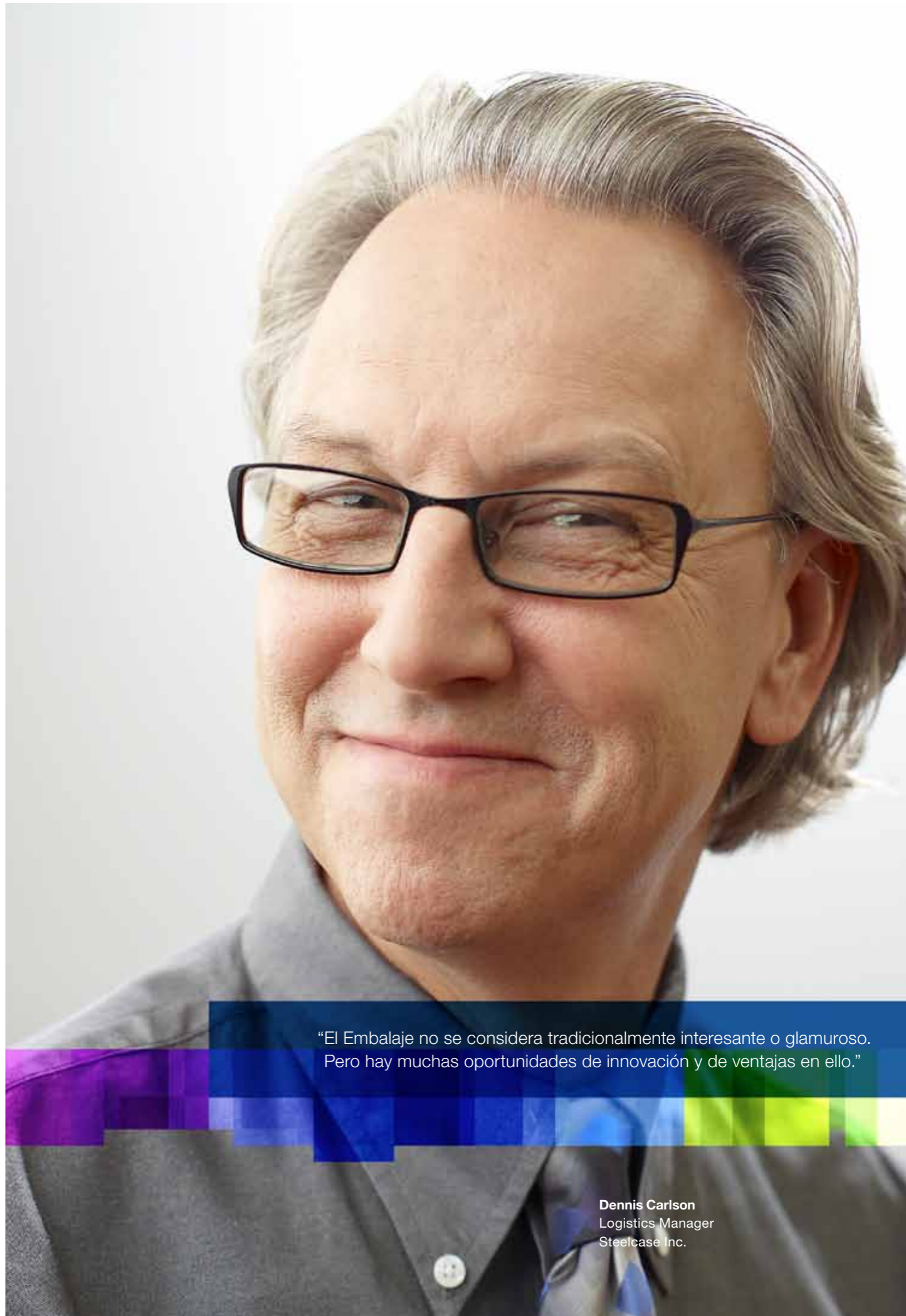
“Desde un punto de vista de la ciencia de materiales y la aplicación, inmediatamente vi su adaptación a nosotros en Steelcase. Y me gustó el modelo de negocio de

“Ecovative”, que es aprovechar los subproductos agrícolas locales y crear los centros locales de crecimiento. En menos de un año, el proyecto pasó de una llamada telefónica a una nueva solución de embalaje para Steelcase. El reto consistía en trabajar a través de las mezclas de materiales y la ampliación de la puesta en marcha para “Ecovative” podrían incidir en los procesos industriales de Steelcase como proveedor.

“Hemos corrido algunos riesgos, con algunas oportunidades y funcionaba de maravilla. Ya estamos viendo cómo se atrae a la audiencia de fabricación más amplia en nuestra industria y más allá.”

Para Dennis, es gratificante ver el embalaje en un foco brillante.

“El embalaje no se considera tradicionalmente interesante o glamuroso. Pero hay muchas oportunidades de innovación y ventajas en ello que está llegando a ser reconocido por un impacto significativo ambiental y económico. Para mí, que es personalmente satisfactorio saber que hacer lo correcto está grabado en nuestro modelo de negocio. Puede sonar cliché, pero demuestra que realmente es posible hacer bien haciendo el bien.”



“El Embalaje no se considera tradicionalmente interesante o glamuroso. Pero hay muchas oportunidades de innovación y de ventajas en ello.”

Dennis Carlson
Logistics Manager
Steelcase Inc.



“Se trata de ser transparente, compartir puntos de vista y trabajar juntos para beneficio de todos para cumplir las aspiraciones de este país, y en el proceso, inspirar a otros.”

Rich Isphording
Director, Vertical Markets & New Client Collaboration
Steelcase Inc.

ASOCIACIÓN SOSTENIBLE

Crear valor compartido

Planeta

Ayuda al gobierno USA a reducir el impacto ambiental de sus edificios

Personas

Proporciona productos que sirven de soporte al bienestar de los empleados del gobierno

Beneficio

Ayuda a reducir residuos y ahorra dinero de los contribuyentes

Con 2 millones de empleados en una amplia variedad de agencias y delegaciones, el gobierno federal USA es el más importante empresario de la nación y el conglomerado más diversificado. Pero igual que cualquier organización, consigue la cohesión a través de sus valores y cómo se refleja en las operaciones. La Administración de Servicios Generales (GSA) juega un papel importante dando un ejemplo para el gobierno y la nación.

Como agencia de compras centrales del gobierno, la GSA establece normas para la compra de productos, servicios y espacios de trabajo. Asegurar que los socios de negocio son protectores del medio ambiente y ayudar a las agencias del gobierno a alcanzar sus objetivos de sostenibilidad, son importantes criterios de GSA.

Para mostrar el liderazgo del medio ambiente, la GSA estableció un programa anual de premios de “Evergreen” en 1998. El premio reconoce los esfuerzos sobresalientes en la prevención de residuos, el reciclaje, la adquisición de los materiales recuperados, la preferencia por productos con un menor impacto en la salud humana y el medio ambiente, y el liderazgo de modelado a través de inversiones y el cambio cultural. Steelcase

tuvo el honor de recibir el Premio Evergreen 2010 para los muebles, y se enorgullece de ser la única compañía que ha sido honrada dos veces en esa categoría, en el año 2000.

“En esencia, se trata de innovación, nuevas tecnologías y enfoques, la asociación y el intercambio”, dice Rich. Todas las agencias miran al GSA, que marca el ritmo de compras del sector público, así que recibir el Premio Evergreen de nuevo es una prueba de satisfacción que Steelcase está proporcionando a una de las organizaciones mayores del mundo.”

En muchos sentidos, el gobierno federal se enfrenta actualmente a los mismos retos del lugar de trabajo como otras empresas que Steelcase sirve. Nuevas estrategias de inmobiliarias se imponen a las organizaciones a cumplir los objetivos de sostenibilidad, la optimización del rendimiento de las inmobiliarias y la maximización de la utilización del espacio. A través del Plan de Rendimiento de Sostenibilidad Estratégico, una Orden Ejecutiva Presidencial especial y otras comunicaciones, el gobierno federal está impulsando para reducir el consumo de energía, reducir el impacto medioambiental de los edificios

del gobierno y reducir los espacios innecesarios.

En proyectos tales como la “Research Support Facility” en el Departamento de Energía Natural Renovable del Laboratorio de Energía en Colorado que abrió en el verano de 2010, la investigación de Steelcase, puntos de vista y productos sostenibles y aplicaciones están ayudando a alcanzar los objetivos del gobierno.

“Steelcase ha hecho un excelente trabajo al realizar las opciones respetuosas del medio ambiente a disposición de nuestros clientes y se ha comprometido a ayudar a reducir los residuos y ahorrar dinero de los contribuyentes,” dijo David H. Ehrenwerth, Administrador Regional. “Estamos honrados de estar asociados con empresas que nos ayudan a respetar el medio ambiente mientras crean un entorno más sostenible y hacen un futuro más verde.”

“Las organizaciones quieren hacer lo correcto, y una visión coherente de la sostenibilidad permite a todos ser más eficaces” dice Rich. Se trata de ser transparente, con ideas y trabajar juntos para el beneficio de todos para satisfacer las aspiraciones de este país, y en el proceso, inspirar a otros.”

INFORMES DE SOSTENIBILIDAD

Hacer el progreso transparente

Planeta

Impulsa el rendimiento sostenible

Personas

Entornos de trabajo que sirven de apoyo a las personas y al planeta

Beneficio

Añadir valor para los clientes mientras mejora nuestro rendimiento

La medición es la conciencia de las buenas intenciones. Entre los clientes de Steelcase, Chevron ha subido el listón en la sostenibilidad a un nuevo nivel, mediante la inclusión de indicadores en su acuerdo de compra de muebles y la revisión de los indicadores clave del rendimiento de cada trimestre durante las sesiones de revisión del negocio. Para Deborah, los altos estándares de Chevron proporcionan otra forma que Steelcase puede añadir valor y marcar la diferencia “Recogiendo y analizando cada detalle hasta el nivel de acabado de los productos de mobiliario que ellos compran, somos capaces de ayudar a Chevron a alcanzar sus objetivos de sostenibilidad. Es una parte importante de sus valores y creencias, y dejar claro que también tiene que ser importante para las empresas con las que trabajan.” Los objetivos son todos parte de “El modo Chevron,” dice Elizabeth Corless Davis, que es responsable para la relación con Steelcase en su papel de Director de Categoría Global para la empresa Chevron y “Real Estate Services”, una división de Chevron USA, Inc. Empezando en 2009, Davis trabajó con Steelcase para establecer nuevas medidas para mejorar el rendimiento.

“Como uno de nuestros valores de la fundación, colocamos la prioridad más alta, la salud y la seguridad de nuestro personal y protección de nuestros haberes y bienes y el medio ambiente.

Cada parte de nuestra organización está comprometida a ello. Así que es importante que nuestras inversiones en productos estén completamente en línea con nuestros objetivos medioambientales y de seguridad,” dice Davis. El establecimiento de los indicadores medidores fue un esfuerzo de colaboración. El resultado final fue un conjunto de medidas clave de rendimiento que están activamente revisadas y discutidas en las sesiones trimestrales de revisión del negocio. El objetivo, dice Davis, es maximizar el valor de la relación de ambas organizaciones, definiendo claramente la excelencia y las áreas de identificación para una constante mejora. Las críticas van más allá de una vuelta rápida a través de hojas de cálculo: tan importante para Chevron como los objetivos mismos es entender cómo se está logrando. Chevron estuvo buscando indicadores que fueran diferentes de aquéllos que Steelcase solía recoger. Así que, en el inicio, Deborah formó un comité multi-funcional para obtener la información requerida, y de ahí las preguntas comenzaron a volar rápidamente – por ejemplo, si el objetivo es comprar productos que están certificados en calidad del aire interior, ¿cómo hacemos para conseguir el objetivo?

“Al principio, fue difícil. Nos reunimos cada dos semanas y aún no fue bastante. Detrás de cada puerta había tres puertas más para llegar a donde teníamos que estar.

Pero una vez que empezamos realmente a mirar los datos, pudimos comenzar a ver formas para mejorar. Realmente es cierto que lo que se mide se hace.”

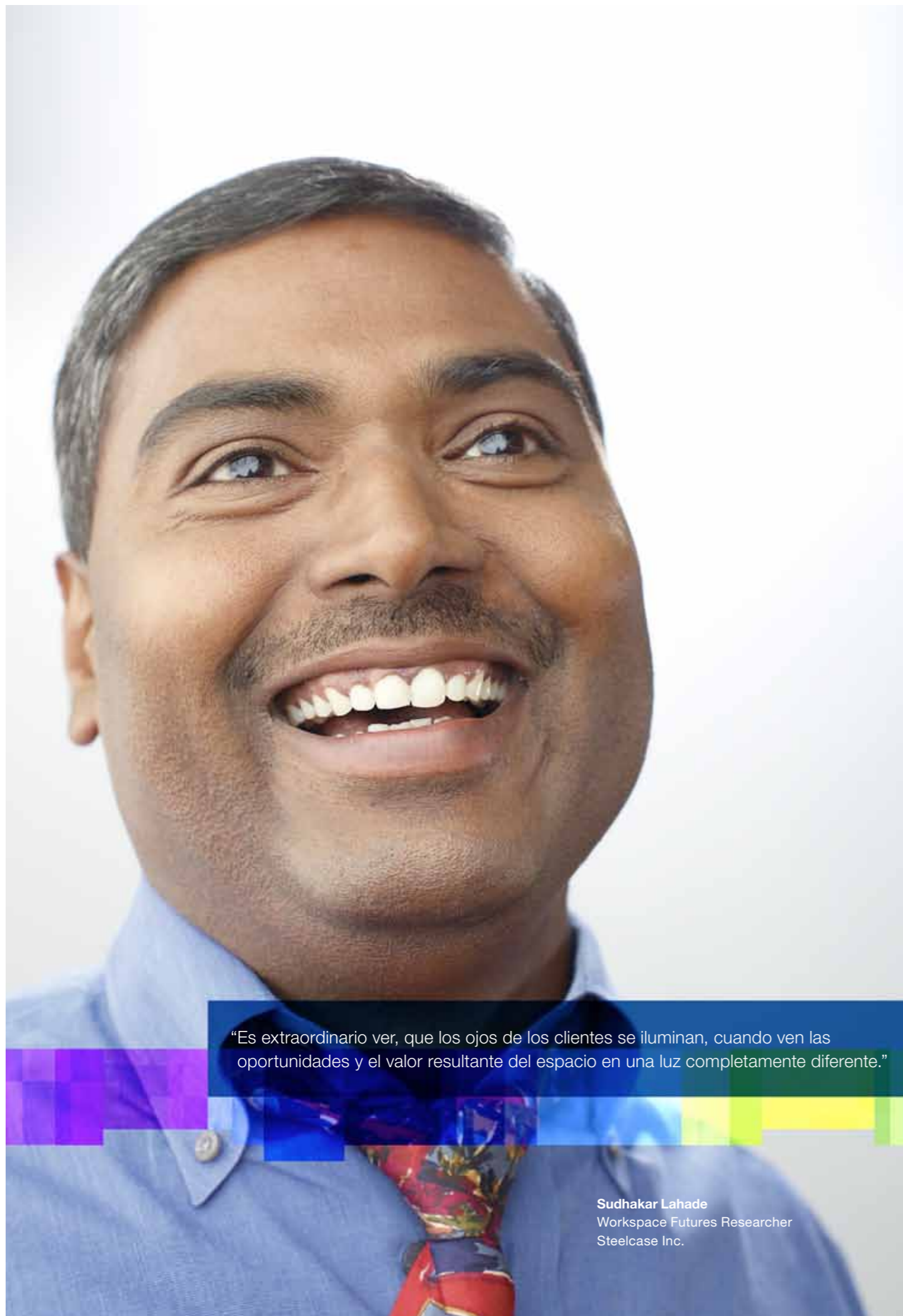
Hoy en día ese comité es una tupida red de personas dentro de Steelcase, que seguirá colaborando para descubrir rápidamente la información y resolver problemas de los clientes. Al centrarse en las métricas internas, podemos medir el impacto de las decisiones del cliente. Ayuda a entender donde colocan valor, y crea diálogo sobre lo que estamos haciendo y por qué. Como progresa el trabajo en Steelcase para automatizar informes con total profundidad de detalles, informes personalizados para que los clientes pongan de manifiesto nuestro sólido compromiso para las plataformas de los materiales de la química, la evaluación del ciclo de vida y de reciclaje/reutilización. Desde 2008, las solicitudes de los clientes para el informe de métricas personalizadas se han cuadruplicado. La sostenibilidad es algo natural para Deborah. Pasando los veranos en la granja de su abuelo, aprendió de primera mano la importancia de la rotación de cultivos como un medio para asegurarse de que el suelo queda enriquecido.

“Vd. no destruye lo que es importante para Vd. La sostenibilidad no es solo la comprobación de una caja o mostrar un gráfico circular a través de flash. Es un compromiso continuo para aprender, compartir y aplicar la nueva información.”



“El rigor de las mediciones siempre lo mantiene fresco y nuevo.”

Deborah Tessier
Global Accounts Manager
Global Client Collaboration
Steelcase Group



“Es extraordinario ver, que los ojos de los clientes se iluminan, cuando ven las oportunidades y el valor resultante del espacio en una luz completamente diferente.”

Sudhakar Lahade
Workspace Futures Researcher
Steelcase Inc.

INSTALACIONES SOSTENIBLES

Huella más pequeña, espacios de trabajo más duros

Planeta

Preserva los recursos naturales y la energía

Personas

Crea grandes experiencias de trabajo en entornos que sirven de soporte a la salud humana

Beneficio

Mejor valor de los bienes inmobiliarios

Los edificios son grandes y caros para tener en propiedad y para operar. Consumen grandes cantidades de materias primas y energía – 40% del total de energía, 65% de la electricidad total, 38% de materias primas, 12% de agua potable. Lo que es más, por año los edificios de oficinas cuestan 5 billones de libras de productos químicos de limpieza y revestimiento, 30% de emisiones de gas de efecto invernadero y 30% de la producción total de residuos. No es de extrañar que en la economía de hoy en día, muchos líderes de negocios están buscando formas de ahorrar dinero al usar menos espacio. Lo que comienza como un problema puede convertirse en un descubrimiento, dice Sudhakar.

“Dentro del problema llamado de compresión de bienes inmobiliarios, son enormes las oportunidades para hacer el lugar de trabajo más relevante.”

Durante los pasados 15 años, Steelcase ha completado 380 proyectos de investigación para abordar diversas cuestiones de trabajo, incluyendo un proyecto en profundidad en 2009 se centró en la compresión de bienes inmobiliarios. Esta investigación ha dado lugar a ideas que pueden ayudar a los clientes a obtener un valor significativamente más en menos espacio. Para muchas empresas, la estrategia de trabajo alternativo ha

sido sinónimo de trabajo a distancia, un acuerdo en el que los empleados trabajan habitualmente desde su casa. Sin embargo, la atención está girando hacia nuevas estrategias de trabajo que puede cambiar radicalmente los entornos de oficina, proporcionando oportunidades para apoyar al trabajo y trabajadores como nunca antes. Con innovadoras soluciones de muebles nuevos y aplicaciones de productos, Steelcase está ayudando a los clientes a descubrir la manera de reducir el espacio del suelo al tiempo que sus empleados se sienten valorados y apoyados en la forma en que funcionan mejor. Al compartir lo que Steelcase tenía como prototipo y aplicó en nuestras propias instalaciones y operaciones, podemos ayudar a nuestros clientes a reducir drásticamente sus emisiones de bienes inmobiliarios. El impacto total va más allá de lo que puede lograr Steelcase como una sola compañía.

“Es gratificante ayudar a los clientes a darse cuenta de que pueden reducir sus bienes inmuebles tomando un bocado muy pequeño de recursos de la tierra y proporcionar opciones de trabajo sostenibles que sean mejores para sus empleados. Se puede conectar con los tres objetivos – beneficio, el planeta y las personas – al trabajar con Steelcase. Es extraordinario ver los ojos de los clientes

que se encienden cuando ven el valor del espacio en una luz completamente diferente.”

Como parte de un equipo de Steelcase que recientemente completó una extensa investigación sobre la influencia de la Generación Y en el lugar de trabajo, Sudhakar considera la reducción de bienes inmobiliarios un buen problema a tener en cuenta, ya que está ayudando a las empresas a lograr una mayor colaboración.

“Al pasar las personas del aislamiento de grandes puestos de trabajo individuales a espacios más abiertos y flexibles, está incrementando la interacción de las personas unas con otras. Ese es el modo preferido en que la Generación Y quiere trabajar, y es también cómo la mayoría de las personas de las otras generaciones quieren también trabajar. Al abrir el lugar de trabajo y al añadir espacios para la colaboración, abren las mentes de los empleados y su cultura. Su empresa se hace más transparente, colaborativa e innovadora.”

Ayudar a las organizaciones a conseguir oficinas inteligentes, tiene un impacto a gran escala en la creación de un futuro más sostenible.

“Y ¿quién no quiere eso en el mundo de hoy?”

DISPOSICIÓN SOSTENIBLE

Generar mayor impacto con menor impacto

Planeta

La reutilización y el reciclaje de bienes en lugar de enviar a los vertederos

Personas

Dar bienes valiosos a personas necesitadas

Beneficio

Valor creativo para nuestros clientes por cumplir con sus objetivos

Durante casi siete años, el Programa de la Fase 2 de Steelcase (anteriormente el Programa de Asociación Ambiental de Steelcase) ha ayudado a las organizaciones facilitando opciones de reutilización para su mobiliario. Si es una gestión de bienes o restauración, o es vender, donar o reciclar – cada opción puede aligerar la carga de vertedero, usualmente a menor coste.

“Nadie necesita una oficina en un vertedero. Nuestro objetivo es ayudar a las organizaciones a disponer de su mobiliario de oficina y otros bienes para su reutilización – con su compañía o con otra organización.”

Desde persuadir con éxito a los clientes que reciclen, no es una molestia adicional para fomentar las relaciones con las organizaciones de reciclaje, para facilitar la reutilización a gran escala de beneficencia y asistencia en la venta de muebles usados de nuestros clientes, ya que compran nuevos – a pesar de todo, Ángela y su equipo han sido una fuerza imparable.

El programa ha prolongado la vida útil de miles de productos y millones de libras de materias primas. Y también hay un programa similar que opera en Europa, así que el esfuerzo es verdaderamente

global. Durante justo los dos pasados años en Norteamérica fuimos capaces de disponer de más de 11.000 sillas para reutilizar que nuestros clientes ya no querían. Estas sillas fueron vendidas, recicladas u ofrecidas para uso en obras de caridad. Eso es más de 240 toneladas de material que no fueron a parar a vertederos.

Como todo trabajo de sostenibilidad, siempre ha más por hacer.

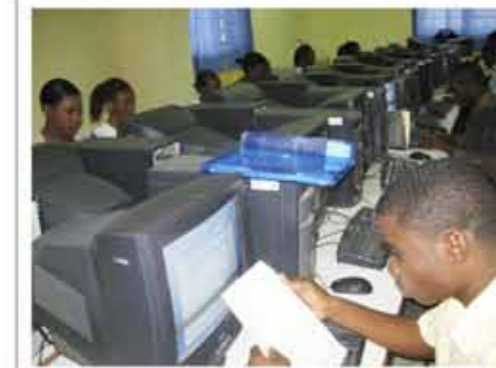
“Durante este pasado año hemos cambiado el nombre del programa, pero más importante, hemos intensificado nuestro enfoque práctico, ayudando a nuestros clientes a definir el valor de su mobiliario. Algunas compañías fueron capaces de compensar el coste del nuevo mobiliario vendiendo el mobiliario que estaba en buenas condiciones y reciclando el que no, y después poniendo el resto de su mobiliario y otros materiales para reutilización en obras de caridad – una historia verdadera de triple balance.”

Especialmente gratificante e impactante son los continuos esfuerzos de haber equipado escuelas, centros médicos y organizaciones no lucrativas en países muy necesitados de estos y otros recursos. Donaciones de mobiliario y equipo de las universidades y

corporaciones han permitido un capital limitado dirigido a cubrir necesidades muy apremiantes. En el proceso, los donantes han sido capaces de vaciar almacenes completos de bienes valiosos que pueden servir a otros. Pueden también ahorrar dinero en el proceso – costes de embarque son usualmente 10 – 30% menos que los gastos de vertedero. Y puede haber también ventajas fiscales.

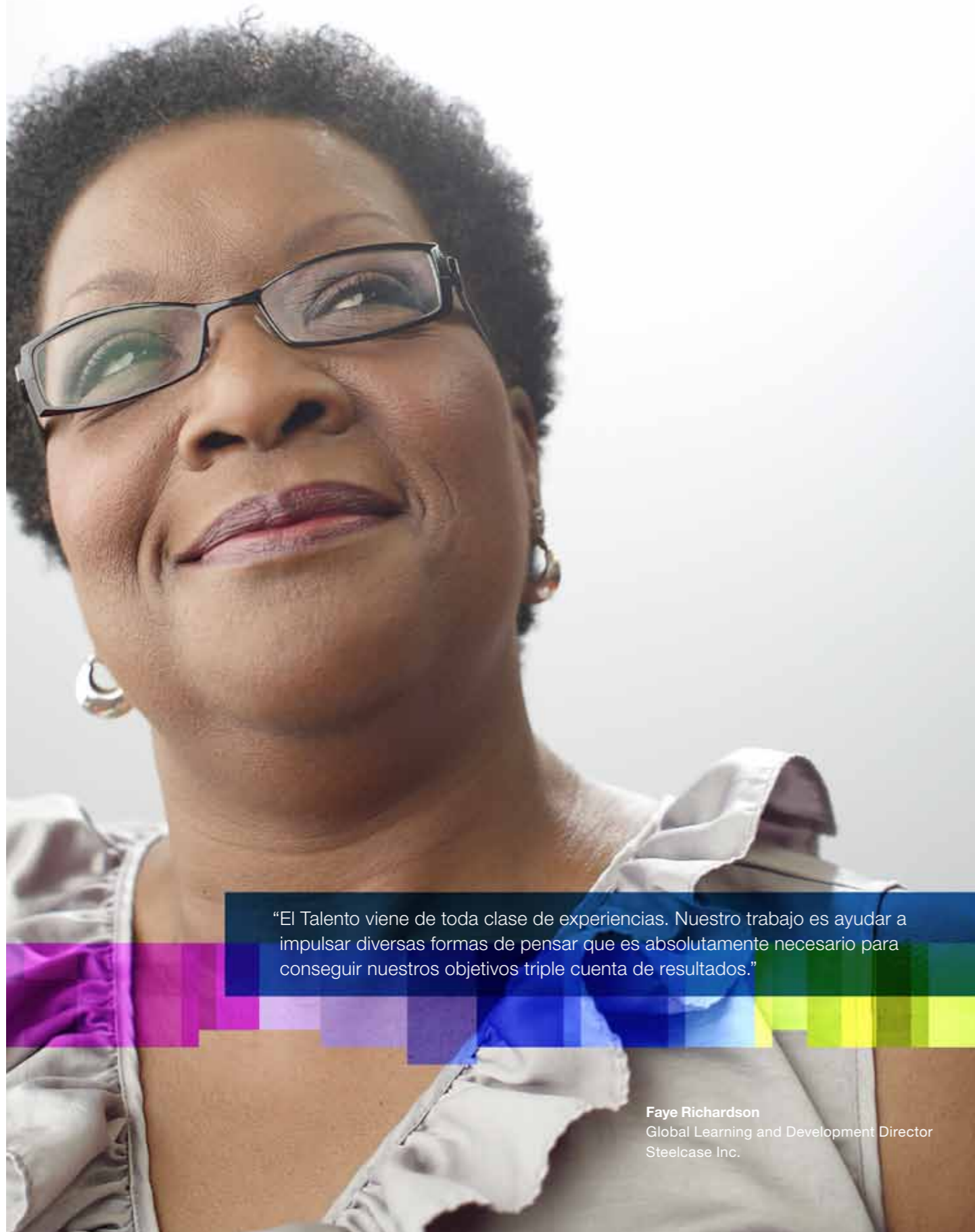
La reutilización en obras de caridad en grandes cantidades puede ser difícil de realizarse localmente, por lo que muchas compañías no han querido molestarse. Aprovechando el Programa Fase 2 de Steelcase, se producen todas las recompensas de donar con un esfuerzo pequeño. Al principio, los participantes piensan a menudo que es demasiado bueno para ser verdad. Los informes métricos y fotos de los muebles donados en uso que ellos reciben prueban este punto.

“Estas compañías están haciendo lo correcto y cada uno dentro de la compañía puede ver los resultados y estar orgulloso de ellos.”



“Nadie necesita una oficina en un vertedero.”

Angela Schneider
Consultant, Phase 2 Program
Steelcase Inc.



“El Talento viene de toda clase de experiencias. Nuestro trabajo es ayudar a impulsar diversas formas de pensar que es absolutamente necesario para conseguir nuestros objetivos triple cuenta de resultados.”

Faye Richardson
Global Learning and Development Director
Steelcase Inc.

EDUCACIÓN SOSTENIBLE

“Saber-hacer” por ahora

Planeta

Construye una fundación de alfabetismo de la sostenibilidad

Personas

Proporciona educación para defender la sostenibilidad dentro y fuera de nuestra compañía

Beneficio

Permite innovación sostenible

La educación y comprensión son componentes importantes para conseguir los objetivos de las organizaciones, Faye lo cree firmemente. Mueve a las personas desde la conciencia y conocimiento hasta la habilidad y la experiencia.

“El Talento viene de toda clase de experiencias. Las diversas formas de pensar influyen mucho en lo que conseguimos sobre la sostenibilidad. Así que nuestro trabajo es ayudar a impulsar las diversas formas de pensar para conseguir nuestros objetivos triple cuenta de resultados.”

A través de los esfuerzos de los últimos años, que incluyó una serie de diversidad de los empleados, formación web LEED Versión 3, continuando unidades de educación sobre sostenibilidad, altavoces y el lanzamiento de un curso altamente interactivo sobre el pensamiento de diseño, Faye y su equipo ofrecen formas a empleados y partes interesadas de Steelcase que pueden entregar incluso soluciones sostenibles más grandes y añaden valor para los clientes y comunidades. Todo encaja en el objetivo más amplio de proporcionar información para todos, en una forma que nos beneficia a todos.” Como un indicador solo, durante el año pasado cientos de

Unidades de Educación Continua fueron entregadas y más de 400 personas fueron formadas solamente sobre LEED Versión 3.

La Comunicación es una parte fundamental del proceso de educación. Mediante el intercambio de ideas, compartiendo puntos de vista y la celebración de victorias, Steelcase es capaz de extender el alcance e impacto de los esfuerzos de sostenibilidad con éxito dentro y fuera de las fronteras de la empresa.

La tendencia hacia la tecnología permite el aprendizaje. Es una forma de la generación de ahora para apoyar la sostenibilidad reduciendo el uso de los viajes y el papel. Una gran historia de éxito fue la formación para el lanzamiento de la silla Node, para las aulas, que se llevó a cabo en un formato de Fast Track completamente virtual. En vez de hacer visitas a la red de concesionarios que se prolongaría a más de 3-4 meses en localidades por toda Norteamérica, todo fue hecho “online” en solo tres semanas.

A través de la metodología y contenido, Faye ve el aprendizaje como una manera de tener un impacto fundamental en la cultura de la empresa.

“La educación inspira a las personas. Las arma para generar nuevas ideas. Y las ideas de las personas hacen un mundo mejor.”

COMUNIDADES SOSTENIBLES

Más allá de la filantropía

Planeta

Reutilizar bienes e invertir en alfabetismo ambiental

Personas

Construye el futuro de una comunidad a través de su recurso máspreciado, sus hijos

Beneficio

Construye una compañía más fuerte construyendo una comunidad más fuerte

Cuando un grupo de empleados de Steelcase en Kuala Lumpur primero visitó el orfanato, "The House of Joy" (La Casa de Joy), en busca de un proyecto de comunidad digno al que pudieran dar su apoyo, inmediatamente vieron oportunidades de ayudar.

En las localidades de Steelcase alrededor del mundo, el voluntariado de empleados ha sido siempre fuertemente apoyado como una forma de devolver a las comunidades y crear un futuro más sostenible.

Invertir en agencias de la comunidad es el corazón del programa de empleados voluntarios, los "Friends InDeed" (Amigos en realidad) Steelcase, que comenzó en 2004 en Grand Rapids, Michigan. El esfuerzo se ha expandido cada año y ahora la mayoría de las localidades globales tienen una iniciativa de voluntariado de empleados formal que está bajo la protección de un programa corporativo.

Durante solo el pasado año fiscal, 826 empleados registraron 5.798 horas de voluntariado hacia el esfuerzo global de "Friends InDeed". El proyecto de "The House of Joy" es solo uno de los muchos ejemplos de cómo estos esfuerzos están ayudando a las comunidades, mientras

están también reforzando la cultura de responsabilidad social y la sostenibilidad del mundo dentro de Steelcase.

Matthew está de acuerdo. "Internamente, creamos un buen equipo de trabajo donde todos los participantes se conocen unos a otros, aunque son de diferentes departamentos. En la comunidad, Steelcase es reconocida como una compañía responsable que realiza tales actividades. Esto refuerza nuestra reputación como un todo."

En "The House of Joy", días de limpieza, celebraciones y regalos y donaciones de equipo y aparatos han mejorado la calidad de vida de los niños. Como importante, el equipo de Kuala Lumpur está enseñando artesanía, salidas fuera de la organización, tal como una reciente para aprender de primera mano sobre la ecología de la selva de Malasia, y participar en las actividades de tutoría en curso. Al invertir en este orfanato, el esfuerzo va más allá de la filantropía a la sostenibilidad social y comunitaria.

"La oportunidad más grande dentro de "The House of Joy" es la educación. La mayoría de los niños no van a la escuela. No es porque no haya una escuela para ellos, es porque han perdido el interés y la esperanza. Cuando un niño ha perdido

su amor y cuidado parental, la educación no es la principal prioridad para ellos."

"Probablemente podemos inspirar sus pasos futuros. Cada viaje empieza con un solo paso. Lo que ellos necesitan es saber que tienen una oportunidad en sus vidas."



"Carecían de necesidades humanas básicas como el cuidado y el amor."

Matthew Buckhold
Managing Director
Kuala Lumpur Shared Services Center
Steelcase Inc.

INDICADORES AMBIENTALES GLOBALES

Una medición cuidadosa es la clave para la gestión del impacto

En 2006, nos comprometimos a reducir nuestra huella ambiental global en un 25% en el 2012. Reducir nuestra huella ambiental a nivel global significa ser cuidadosos ante las emisiones de gas de efecto invernadero, consumo de agua y residuos.

Desde el reajuste del objetivo en 2006, la compañía ha reducido sus emisiones de gases de efecto invernadero el 40%, su consumo de agua y emisiones VOC el 52%, y sus residuos el 48%. Desde que Steelcase empezó a avanzar en estos indicadores en 2001, la reducción acumulativa de la compañía ha sido el 60%, 73%, 95% y 80%, respectivamente. Estos gráficos siguen la trayectoria de nuestro progreso.

