

i2i Sillería para espacios de colaboración

Disfruta con tu espacio de trabajo.

Steelcase

Visite www.steelcase.es

AF Steelcase Antonio López 243 - 28041 - Madrid - España
tfn: +34 91 4759000 - Fax: +34 91 4760733

Europe Espace Européen de l'Entreprise 1, allée d'Oslo BP 40033 Schiltigheim 67012 Strasbourg Cedex France
tfn: +33 3 88 13 30 30 fax: +33 3 88 28 31 78

North America 901, 44th Street Grand Rapids MI 49508 USA
tfn: +1 616 247 27 10 fax: +1 616 246 40 40

Asia Pacific & India 4th floor, N32 Kowa Bdg 5-2-32 Minami-Azabu Minato-Ku Tokyo 106-0047 Japan
tfn: +81 3 3448 9611 fax: +81 3 3448 9617

Latin America 901, 44th Street Grand Rapids MI 49508 USA
tfn: +1 616 247 27 10 fax: +1 616 246 40 40

Middle East & Africa Design House unit A2 PO Box 502596 Dubai Media City Dubai UAE
tfn: +971 4 369 7838 fax: +971 4 369 7837

Concepto y diseño Steelcase Diseño del producto i2i Steelcase Design Studio en colaboración con Thomas Overthun de IDEO Diseño del producto media:scape: Steelcase Design Studio en colaboración con IDEO
Diseño del producto 4.8 four point eight Steelcase Design en colaboración con Stefan Brodbeck - www.brodbeckdesign.de

DS156ES 03/10 © 2010 Steelcase® Reservados todos los derechos. Todas las especificaciones sujetas a cambio sin previo aviso.
Impreso en papel reciclado en un 60% como mínimo. Cert no. BV-COC-858659. Impreso en Francia por OTT Imprimeurs - Wasselonne.



Steelcase

Observación y Principales Conclusiones

1 / Observación: En general el trabajo de colaboración requiere tiempo.

Conclusiones: Las sillas para espacios de colaboración deberían fomentar el movimiento y ser cómodas durante largos periodos de tiempo, para que las personas pudieran permanecer centradas y conectadas.

2 / Observación: Los usuarios no regulan su silla mientras están colaborando.

Conclusiones: Las regulaciones deberían ser automáticas e intuitivas.

3 / Observación: Las personas cambian de postura en muchas ocasiones cuando trabajan en equipo.

Conclusiones: Las sillas de colaboración deberían dar soporte a múltiples posturas.



C4892

El sillón i2i ha sido diseñado por "Steelcase Design Studio" en colaboración con Thomas Overthun de "IDEO".



Premio Plata "Industrial Design Excellence Award (IDEA)" en Diseño Internacional para i2i™

i2i Sillería para espacios de colaboración

Hoy en día, el trabajo de colaboración es un fenómeno creciente, y cada vez se trabaja más en pareja o en grupos reducidos. Para reunirse de manera informal, las personas prefieren espacios donde puedan sentarse confortablemente y permanecer en contacto con sus compañeros.

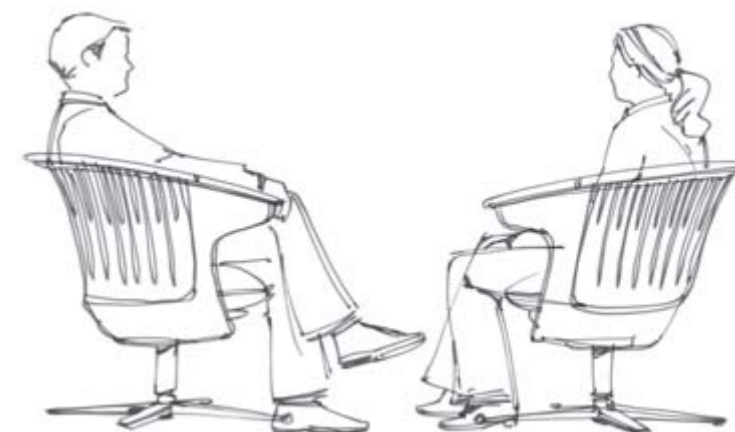
Necesitan sillas que se adapten a este tipo de uso – fáciles de girar y que ofrezcan un nivel de confort y flexibilidad que ayude a mantener la concentración.

Este es la razón por la que Steelcase ha desarrollado su nuevo sillón i2i™, como parte de nuestra nueva categoría de Sillería para Espacios de Colaboración de Alto Rendimiento.

El sillón i2i ha sido diseñado para fomentar la colaboración, basándonos en la observación de los usuarios de dichos espacios.

¿Por qué i2i?

- 1 - Los usuarios permanecen más concentrados; el innovador mecanismo de doble giro fomenta la comunicación "cara a cara" y "ojos a información".
- 2 - Los usuarios trabajan mejor juntos al encontrarse cómodos durante reuniones de larga duración, sin necesidad de ninguna regulación. El sillón i2i proporciona un confort automático a través de su respaldo flexible.
- 3 - Los usuarios se mueven y adoptan una gran variedad de posturas: hacia atrás, hacia delante, a la izquierda o a la derecha – gracias al mecanismo de doble giro.

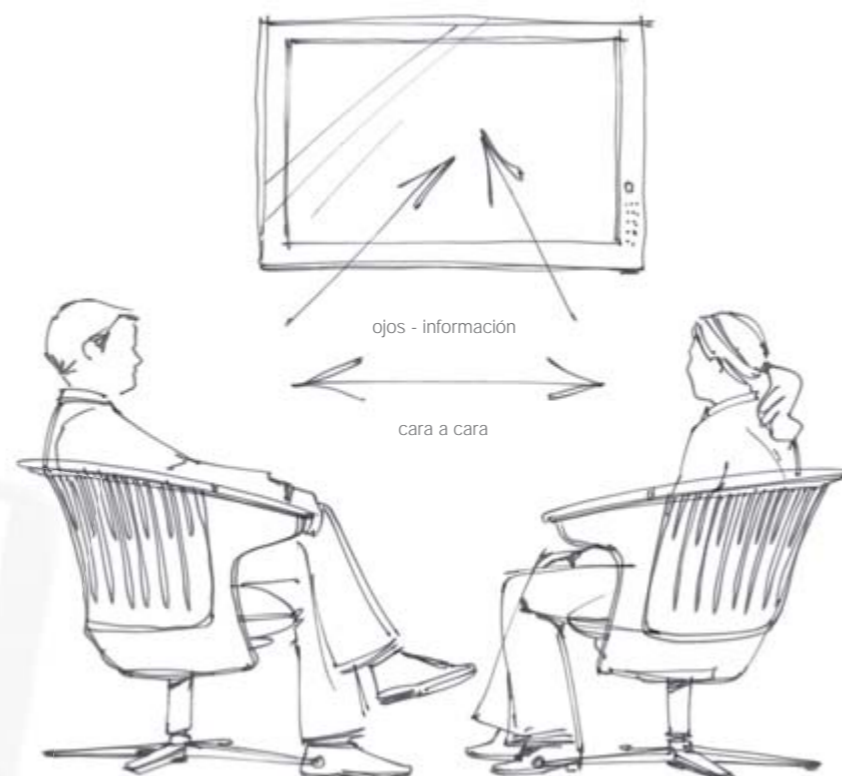


Comunicación "cara a cara" y "ojos a información"

Imagínese en una reunión. Tiene que atender a varias personas a su alrededor y frecuentemente a una pantalla o un portátil en el centro. Desea poder moverse libremente en su silla para participar activamente e interactuar con los demás, sintiéndose cómodo y sin cansarse en ningún momento.

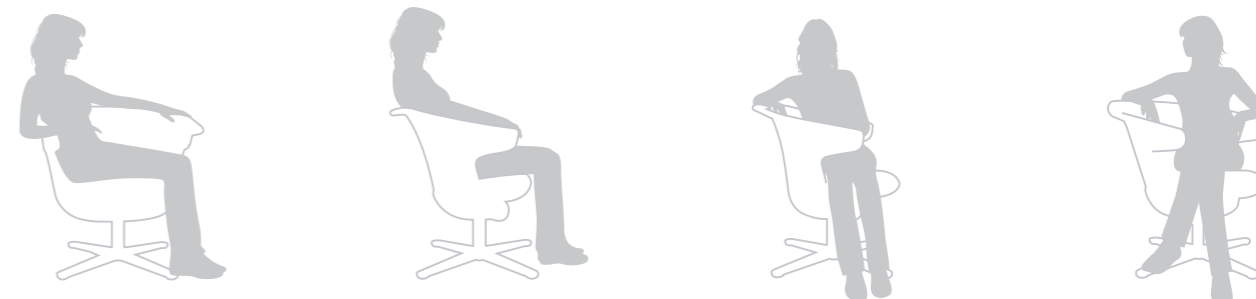
El mecanismo de doble giro del sillón i2i le permite estar centrado y mantener el contacto visual con sus compañeros, con un acceso ininterrumpido a la información.

El respaldo y el asiento del sillón i2i giran de forma independiente o simultáneamente según las preferencias de cada usuario, permitiéndole inclinarse hacia atrás, hacia delante, hacia la izquierda o hacia la derecha. Puede cambiar de postura o de orientación sin detrimento del confort o de la capacidad de concentración.



Confort automático

Para sentirse cómodo, su cuerpo le pide movimiento y cambios de postura, y cuando usted cambia, el sillón i2i se adapta. Cada vez que se mueve, el **respaldo flexible con ranuras** le proporciona la sujeción apropiada a su postura. Sin ninguna necesidad de manipular palancas, **i2i se ajusta automáticamente** para que se encuentre cómodo en todo momento.



Varias posturas



C-4893



Respaldo flexible



C4894

Espacio de colaboración para pequeños grupos
Sillón i2i combinado con mesa media:scape.

Aplicaciones

Las personas trabajan cada vez más en espacios informales. La investigación demuestra que algunas de las mejores ideas se intercambian entre compañeros en el pasillo o tomando café.

Por consiguiente, valorar el potencial del conjunto del espacio de trabajo proporcionando áreas donde las personas puedan ser productivas de manera informal puede contribuir al éxito de su negocio.

Con su atractivo diseño, el sillón i2i le ayuda a crear un espacio de trabajo más estimulante, productivo y agradable.

i2i es idóneo para espacios de bienvenida, de intercambio y pequeñas áreas de colaboración en entornos de oficina abiertos o cerrados.

Combinada con la mesa media:scape, i2i ofrece a las personas la posibilidad de proyectar, compartir y acceder a la información de forma intuitiva, cómoda y productiva.



C4895

Espacio de bienvenida e intercambio
Sillón y mesita i2i.

Gama - sillón i2i



C-4896

i2i giratorio
con o sin retorno automático



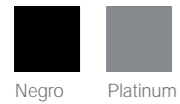
C-4892

i2i giratorio con base móvil
con o sin retorno automático

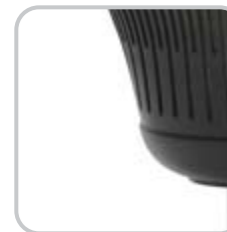
Sillón		Estándar / opcional
Regulaciones	Giratorio	●
	Con retorno automático	○
Base	Fija (4 resbalones)	●
	Móvil (2 resbalones y 2 ruedas)	○

● Estándar ○ opcional

Coquilla de respaldo (con ranuras)



Coquilla de respaldo



Negro



Platinum

Base



Aluminio pulido

Ruedas



Gris

Acabados y colores

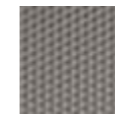
Gama colores respaldo



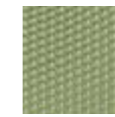
3D knit



02 Coco



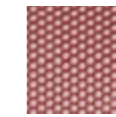
10 Beige



12 Verde manzana



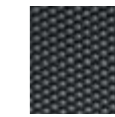
13 Naranja



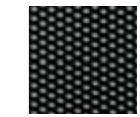
14 Bermellón



15 Azul arrendajo



11 Pimienta



01 Negro

Gama colores asiento y brazos



Atlantic



AT14
Coco



AT12
Beige



AT03 Verde manzana



AT05
Naranja



AT15
Bermellón



AT16 Azul arrendajo



AT10
Pimienta



AT04
Negro

Cuero Europa



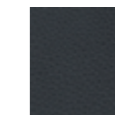
0282
Marfil



0279
Rojo



0273
Negro



0286
Basalto

Présentation de la gamme - i2i Table lounge



i2i Table lounge

Dimensions	
Hauteur	410mm
Diamètre	813mm

Protech



AT Acacia



W5 Noyer



WY Neige



G0 Cristal

Ebénisterie



ER Erable du Canada



HW Hêtre naturel



HP Hêtre ambré



WE Façon Wenge

Teinte du piétement



Aluminium poli

Comportamiento medioambiental de i2i

Desde 1912, Steelcase se ha comprometido a reducir continuamente los impactos sobre el medio ambiente de sus productos y actividades a nivel global, buscando constantemente modos más efectivos para conservar los recursos naturales, prevenir la polución y fomentar una actitud medioambientalmente responsable en sus empleados.

Durante el proceso de desarrollo del sillón i2i evaluamos los aspectos medioambientales de los productos en cada fase de su ciclo de vida: materiales, producción, transporte, uso, hasta el final de su vida útil.

Fin de la vida útil

Reciclable en un 84% en peso.
 Cartón y película de LDPE del embalaje 100% reciclables.
 Piezas de plástico claramente etiquetadas para facilitar su clasificación y reciclaje efectivo.

Uso

Diseñado para una larga vida útil del producto.
 Componentes sustituibles.
 Ninguna sustancia tóxica en nuestros revestimientos eco-etiquetados.

Transporte

Fabricado cerca de los clientes, en Europa y en Norte América.

Materiales

27 % de materiales reciclados en peso.
 No contiene ningún material peligroso: ningún CFC o HCFC en la espuma, No PVC.
 Embalaje: película de LPDE (Polietileno de baja densidad – 30% de contenido reciclado) y cartón (100% de contenido reciclado).
 Tintas basadas en agua sin disolventes aplicadas al embalaje.

Producción

Certificación ISO 14001 de la planta de fabricación de Sillería en Sarrebourg (Francia).
 Espuma de poliuretano basada en agua.
 Pintura en polvo exenta de compuestos orgánicos volátiles (VOC) y de metales pesados.



Necesitará certificaciones oficiales. Podemos proporcionárselas.



Perfil Medioambiental del Producto (PEP). Basado en la norma ISO 14021, tiene como objeto comunicar información precisa y verificable sobre aspectos medioambientales del producto durante su ciclo de vida.



Cradle-to-Cradle. Este producto ha sido desarrollado en Norte América y diseñado de acuerdo con los principios C2C. Se encuentra en proceso de certificación Cradle to Cradle.



Indoor Advantage. Este producto, fabricado en Francia y en Norte América, está certificado Indoor Advantage™. Esta certificación cumple con los exigentes estándares de Indoor air quality.



Oeko-Tex. La selección de tejidos de poliéster disponible cumple la norma "Oeko-Tex 100", garantizando que el tejido no contiene sustancias que puedan perjudicar el medio ambiente.



European Flower. La selección de tejidos de pura lana disponible cumple los requisitos de la eco-marca "European Flower" que premia a aquellos productos que presentan una calidad determinada y un control medioambiental.

Visite www.steelcase.es para obtener más información acerca de la estrategia única de ecodiseño de Steelcase.